

# ➤ Quels services écosystémiques fournis par une ZTHA ? Comme exemple de zone tampon

Fonctionnement  
biogéochimique :  
quelle efficacité  
attendue et  
pourquoi ?

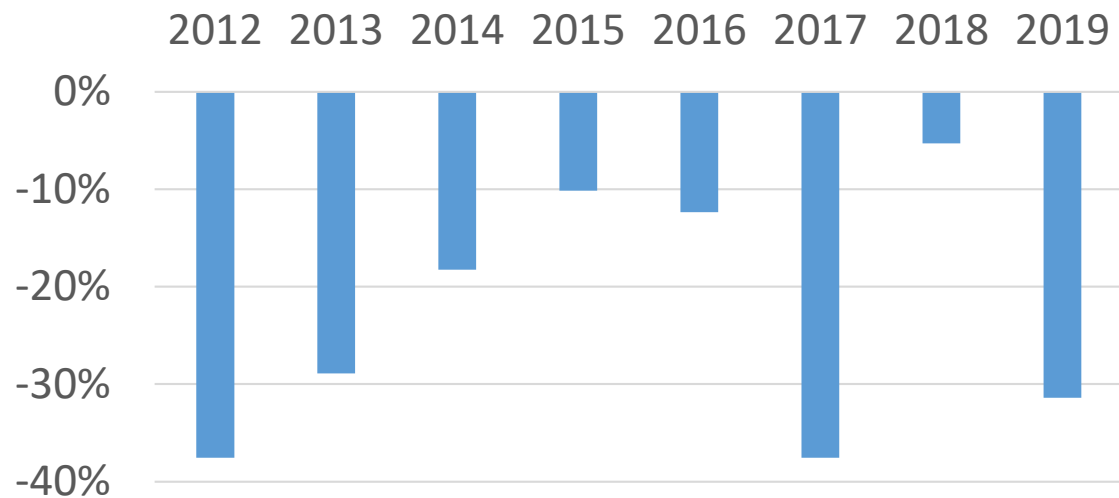


# ➤ Evaluation de l'efficacité de remédiation chimique

Nitrate, Pesticides et Carbone

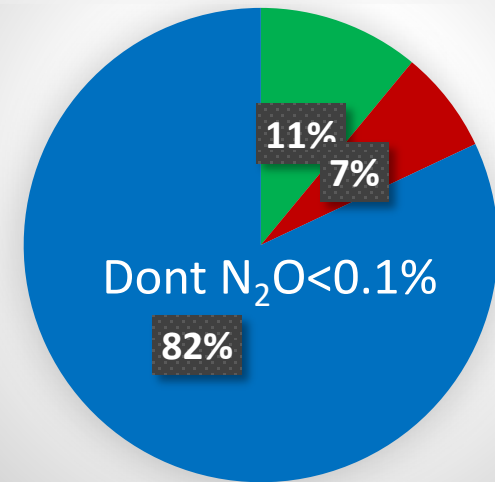
Un potentiel réel très variable selon le temps de séjour hydraulique, selon la température et selon le polluant

## Abattement annuel en pesticides

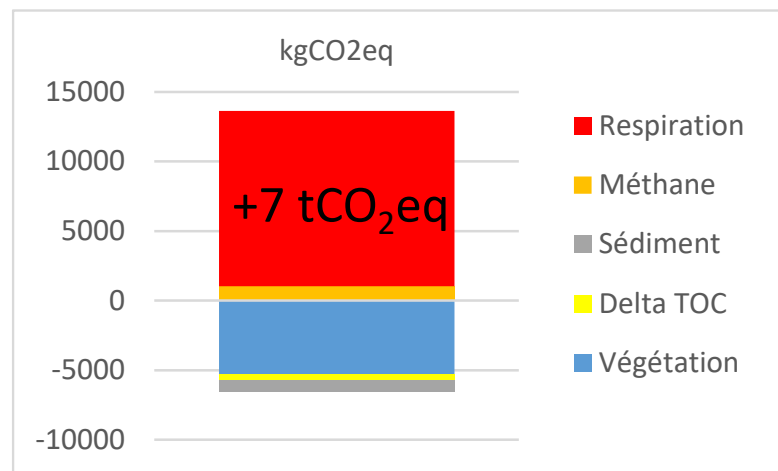


## Dissipation Azote

■ Végétation ■ Sédiment ■ Dénitrification



Encore des questions sur les métabolites et le devenir dans les différents compartiments biologiques → ANR PESTIPOND 2019-2023



INRAE

Séminaire ZT  
09/03/2021



# ➤ Quels services écosystémiques fournis par une ZTHA ? Comme exemple de zone tampon

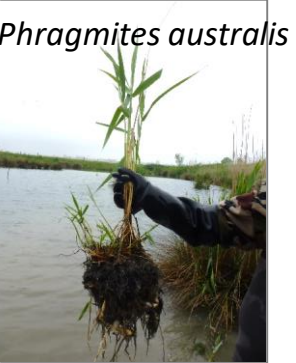
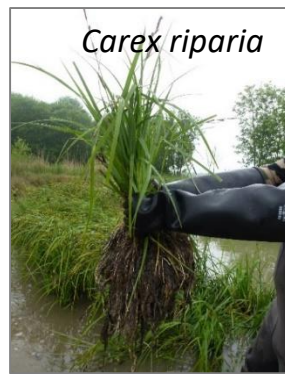
Fonctionnement  
biogéochimique :  
quelle efficacité  
attendue et  
pourquoi ?



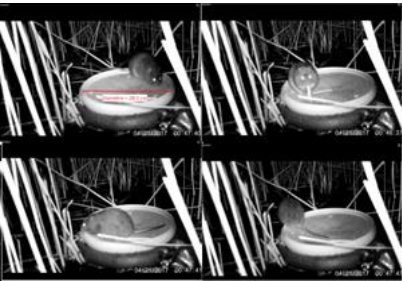
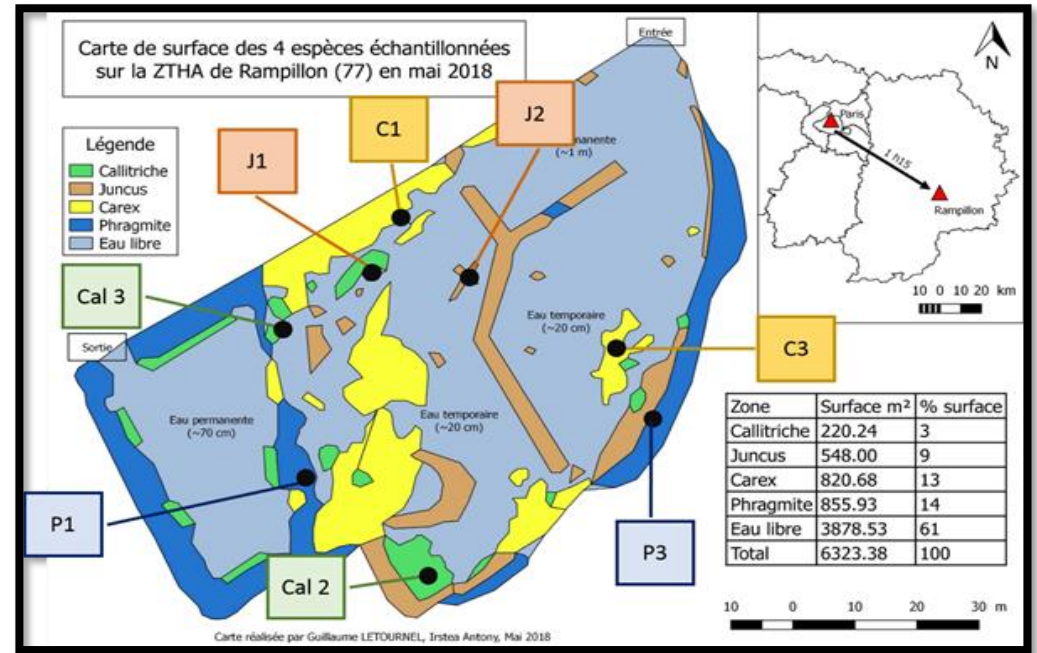
ZTHA et  
biodiversité :  
refuge ou milieu  
fonctionnel ?

# Mutualiser Qualité de l'eau et Biodiversité

Carte IRSTEA, mai 2018.



Refuge  
ou  
Milieu fonctionnel ?



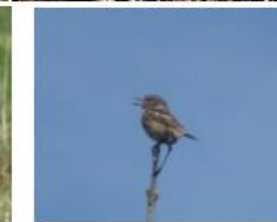
Mammifères



Macroinvertébrés



Oiseaux



Amphibiens



# ➤ Quels services écosystémiques fournis par une ZTHA ? Comme exemple de zone tampon

Fonctionnement biogéochimique : quelle efficacité attendue et pourquoi ?

Quels impacts écotoxicologiques liés à la transformation du signal hydro-chimique ?



ZTHA et biodiversité : refuge ou milieu fonctionnel ?

Le gammare, organisme bioindicateur

Suivi biochimique de l'impact des pesticides sur la biologie du gammare

Ledun et al., 2020, 2021

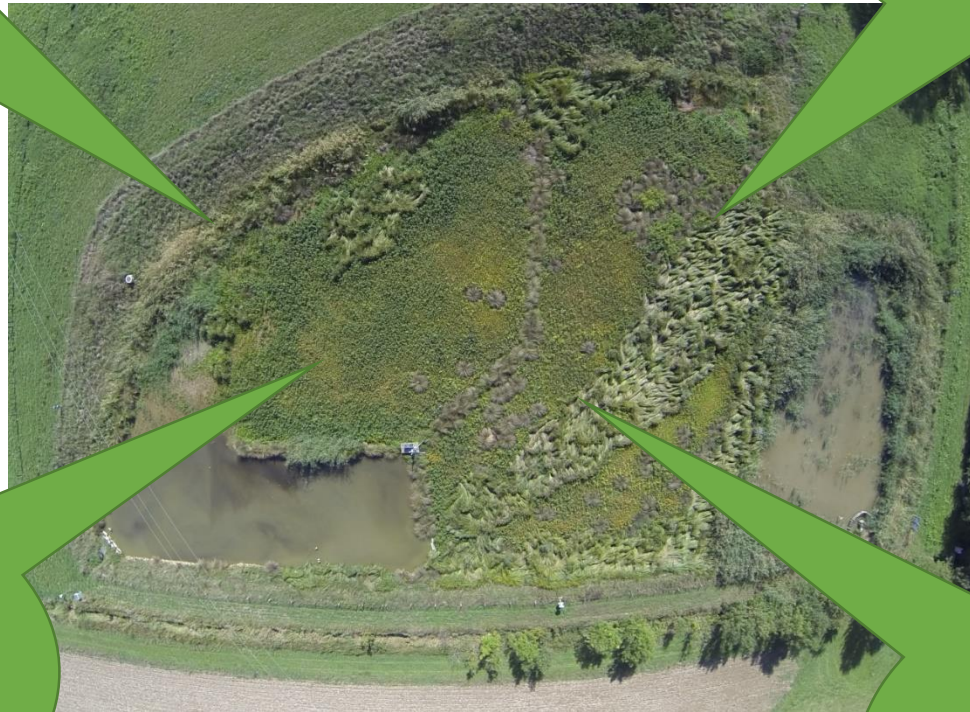
# ➤ Quels services écosystémiques fournis par une ZTHA ? Comme exemple de zone tampon

Fonctionnement biogéochimique : quelle efficacité attendue et pourquoi ?

Quels impacts écotoxicologiques liés à la transformation du signal hydro-chimique ?

ZTHA et biodiversité : refuge ou milieu fonctionnel ?

Comment déployer les ZTHA à plus grande échelle ?



# ➤ Démarche participative pluridisciplinaire



- Le projet Brie'Eau (2016-2020)

Des outils de dialogue territorial adaptés et testés

- Perception METE'EAU
- Scénario Coclick'Eau
- Jeu de rôle Rés'Eau lution diffuse

Un numéro spécial : Sciences Eaux et Territoire incluant un article juridique sur le statut des ZTHA

L'importance d'un site de démonstration pour discuter collectivement de la pollution diffuse et des solutions

- Des vidéos
- Un parcours pédagogique

<https://artemhys.inrae.fr/projets/projet-brieeau>

- **Le projet SPIRIT (coord. V. Gouy, INRAE) :** « Solutions collectives Partagées pour limiter l'impact des Résidus phytopharmaceutiques sur les milieux aquatiques à l'échelle du Territoire » → Modélisation pour générer des scénarii paysagers avec ZONE TAMPON



INRAE

Séminaire ZT  
09/03/2021

Le projet Life ARTISAN, piloté par l'OFB

